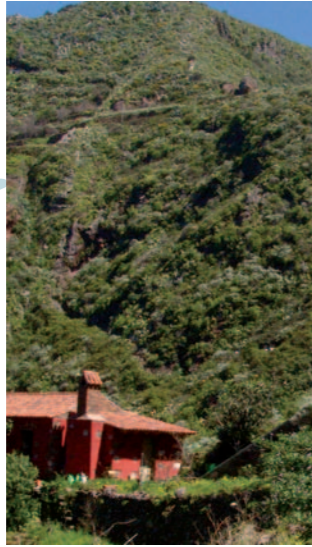


UN RECORRIDO ENTRE BARRANCOS

La primera parte de este sendero discurre entre Cruz del Carmen y el pueblo de El Batán en un recorrido inmerso en el monte verde. En este tramo domina el Barranco de El Río, cuyo nombre refleja el caudal de agua que llevó en un pasado y que todavía puede leerse en las rocas pulidas de su cauce y en los profundos charcos que perduran varios meses después de un invierno lluvioso. La importancia del agua de este barranco en su camino hacia el mar generó pleitos legales en el siglo XVIII entre los habitantes de El Batán y los terratenientes de La Punta del Hidalgo por los derechos para regar los cultivos, y entre La Punta del Hidalgo y la ciudad de La Laguna en pleno siglo XX, cuando esta última encauzó gran parte de los nacientes.

El barranco del segundo tramo entre Bejía y La Punta del Hidalgo contrasta con el primero y recibe el nombre de Barranco Seco. Por él debió correr agua hasta que el volcán de El Morro taponó parte de su cauce. Los materiales de este volcán son muy porosos y absorben el agua que debería circular por el barranco. Es muy probable, que bajo el suelo discorra un importante caudal. ●



INFORMACIÓN DE INTERÉS:

- ✕ **Distancia:** 10,9 Kilómetros, aproximadamente.
- ✕ **Duración:** 4 horas sin paradas, 5'5 horas con las paradas y descansos.
- ✕ **Desnivel:** 879 m.
- ✕ **Cota máxima:** 924 m. ✕ **Cota mínima:** 45 m.
- ✕ **Dificultad:** Baja. En época de lluvias, el tramo hasta El Batán puede ser resbaladizo.
- ✕ **Transporte público:** Línea 073 de TITSA La Laguna-Cruz del Carmen. Línea 105 de TITSA Punta del Hidalgo-La Laguna-Santa Cruz. Línea 074 de TITSA La Laguna-El Batán
- ✕ **Recomendaciones:** Utilice calzado adecuado. Existe riesgo de vértigo en varios tramos del camino. Provéase de chubasquero, ropa de abrigo, sombrero, comida y agua. En caso de que necesite más víveres, los fines de semana, puede surtirse en el Mercadillo de Anaga, en Cruz del Carmen. Su basura debe acompañarle hasta que llegue a un área con papeleras. Evite ruidos innecesarios. Comuníquese su recorrido a amigos o familiares. Puede obtener más información sobre la ruta en el Centro de Visitantes de Cruz del Carmen y, en el futuro, en el Punto de Información de El Batán.

“Reutilizar” papel ayuda a salvar árboles.
No tire este folleto, devuélvalo o páselo a otra persona.



Para cualquier sugerencia: anagacuenta@cabife.es

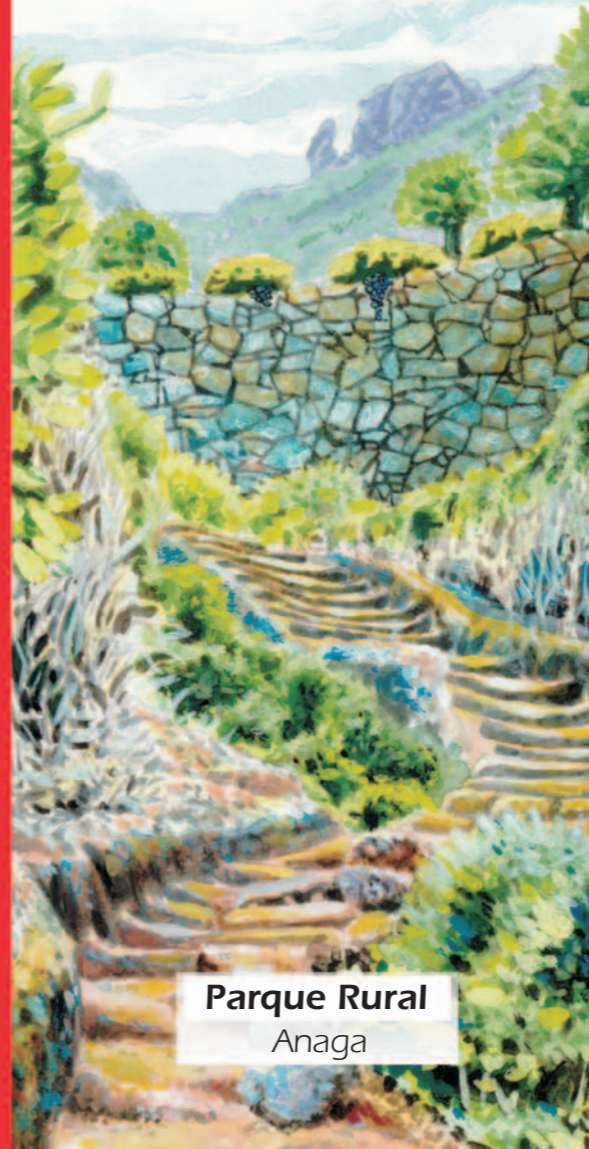
☎ 922 63 35 76



Cruz del Carmen - Punta del Hidalgo

(por El Batán)

Ruta autoguiada



Parque Rural
Anaga

DESCRIPCIÓN DE LA RUTA

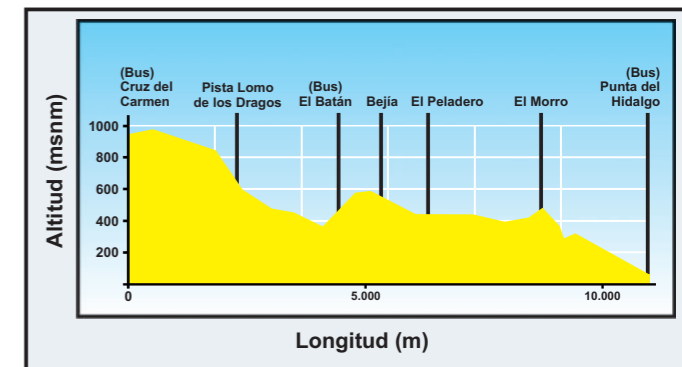
Esta ruta forma parte de la Red de Senderos de la Isla de Tenerife.

El recorrido comienza en Cruz del Carmen, a la izquierda del restaurante “Cruz del Carmen”, por un sendero que desciende bajo un frondoso bosque de monte verde hasta el cauce del Barranco de El Río y se dirige al pueblo de El Batán. Desde aquí, en muy poco tiempo, alcanza el pequeño núcleo de Bejía y continúa en un pronunciado descenso a cielo abierto hasta el barrio de Homicián, en La Punta del Hidalgo.

En el plano interior de este folleto encontrará un dibujo del recorrido donde se indican unos lugares que le recomendamos como paradas. En cada una de ellas, se cuenta, brevemente, la historia o algún dato interesante de ese punto.

A través de esta excursión podrá disfrutar de hermosos paisajes, de la cultura y la gastronomía local y de la amabilidad de las gentes de Anaga.

Para que realice esta ruta con todas las garantías de calidad y seguridad le recomendamos que, antes de salir, consulte la información de interés incluida en la contraportada de esta publicación. ●



1 En Cruz del Carmen late el corazón del Parque Rural de Anaga

Junto a la principal arteria de comunicación de Anaga, el Centro de Visitantes de Cruz del Carmen acerca al visitante a los valores naturales y culturales de este espacio protegido; el Mercadillo garantiza una renta complementaria a la población local y en los garajes de Medio Ambiente, un dispositivo contraincendios vela por la seguridad de sus habitantes y la conservación del Parque. Este conjunto de equipamientos es un órgano clave desde el que se bombea parte del funcionamiento del Parque Rural.

2 Estos bosques conducen el agua de las nubes hacia el corazón de la tierra

Los bosques que observa, situados a los pies de Cruz del Carmen, exprimen el jugo a la bruma que choca con el macizo de Anaga y que forma el llamado mar de nubes. Esto permite alimentar a 9 galerías (minas de agua) y a varios manantiales que a lo largo de la pista de las Yedras alumbran agua durante todo el año.



3 Este barranco se transformaba en un río

A pesar de que parte de las aguas que manan en la cumbre están encauzadas hacia La Laguna, las importantes lluvias y la colaboración del bosque permiten que este barranco corra la mayor parte del año. Antiguamente, en los meses de lluvia, el caudal era tan grande que durante varios meses no se podía cruzar el cauce, de ahí el nombre que recibe el barranco, El Río.

4 La industria textil dio nombre a este pueblo

Este pueblo debe su nombre a una máquina llamada Batán que, mediante la fuerza del agua del Barranco de El Río, abatanaba (golpeaba) los tejidos confeccionados con lino y lana para obtener telas de distinta consistencia.* Con el tiempo, el lino dio paso a otros cultivos hasta llegar a los actuales bancales de viña, de la que se obtiene una limitada producción de vino perteneciente a la denominación de origen Tacoronte-Acentejo, subsector Anaga.

5 Bejía es el caserío más pequeño de la zona de las montañas

Este núcleo surge como población estable en el siglo XVIII, siendo hasta hoy un importante lugar de pastoreo, sobre todo caprino. Con la leche que se obtenía de las cabras y de algunas vacas y ovejas se elaboraba queso tierno que se vendía en Las Canteras (La Laguna). La leche fresca se llevaba caminando o en burro hasta La Punta del Hidalgo, en cazos atados en un cesto (hasta 80 litros).

6 Un bebé nacido en las faldas de un viejo macizo

De las entrañas de este viejo macizo de 7 millones de años nació, hace tan solo 100 mil años, El Morro, el volcán más joven de Anaga. A medida que crecía, su lava se deslizaba hasta la costa, cubriendo los antiguos acantilados y formando la plataforma llana o Isla Baja de La Punta del Hidalgo.

7 Homicián, un barrio al que no le hace justicia su nombre

Según la tradición oral, a este lugar acudía Amaro Pargo a reclutar tripulación para su barco. Existen dudas sobre si este personaje era o no pirata. Fue un comerciante que posiblemente se dedicó al contrabando y, en ocasiones, ejerció de corsario. Sin embargo, este barrio ha quedado muy ligado a la piratería y su nombre deriva de homiciar, que en castellano antiguo significa asesinar, hecho que contrasta con la amabilidad de sus gentes.

* Existe un itinerario autoguiado sobre el cultivo del lino en este pueblo. Puede conseguir un cuadernillo en el bar de El Batán y, en el futuro, en el Punto de Información de El Batán.